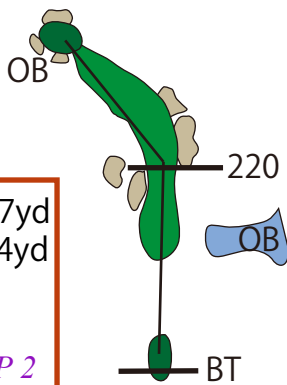


## ブルーコース 攻略ポイント

No. 1

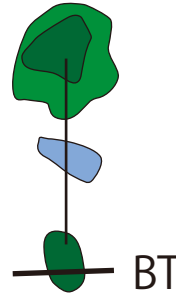


Back 377yd  
Regular 364yd

**PAR 4**  
HDCP 2

左ドックのミドルホール、第1打は右サイドに打ち、第2打目の狙い易いところに落とすこと。グリーン右サイドからが攻略しやすい。

No. 2

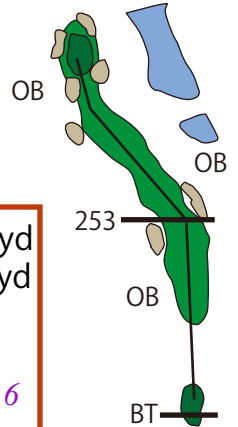


Back 162yd  
Regular 150yd

**PAR 3**  
HDCP 9

グリーンの横長めのため、ティショットは高いボールでランのないように。ピンが右側の場合は、距離が少し近くなるので注意。

No. 3

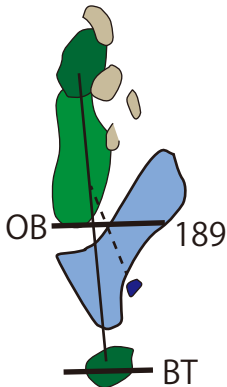


Back 543yd  
Regular 528yd

**PAR 5**  
HDCP 6

ティショットは右寄りに。2打目はコースがやや狭くなるのでアイアンで刻んでもよい。グリーン右手の谷が見えず落としやすいので注意が必要です。

No. 4

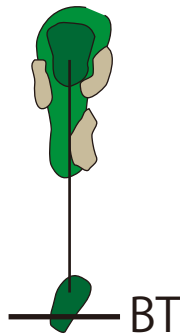


Back 366yd  
Regular 331yd

**PAR 4**  
HDCP 8

右側は池に沿ってOBのため、第1打はやや左側に。グリーンは縦長! ピンの位置を確認し左側から攻める方がよい。

No. 5

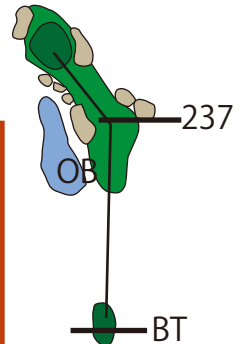


Back 186yd  
Regular 168yd

**PAR 3**  
HDCP 5

このホールは高台のため、風の方向を考慮し、手前の左右にバンカーがあり、少し大きめの正確なショットが要求される。

No. 6

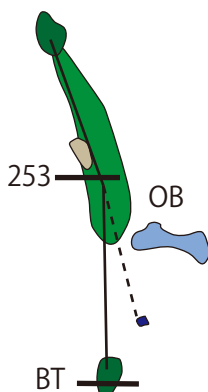


Back 327yd  
Regular 312yd

**PAR 4**  
HDCP 7

短いホールなので冒険をせず右寄りに打ち、確実にパーオン狙いがベストでしょう。

No. 7

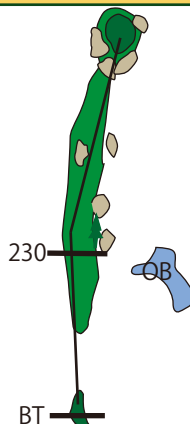


Back 430yd  
Regular 417yd

**PAR 4**  
HDCP 1

打ち下しのミドルホール。第1打は左よりに、第2打から穏かな上りで、強気の攻めと慎重なバッティングが必要です。

No. 8

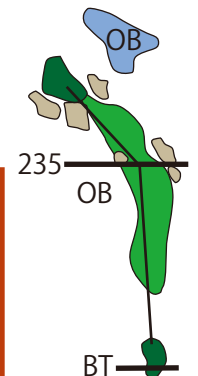


Back 563yd  
Regular 548yd

**PAR 5**  
HDCP 4

やや左寄りに打ち第2・3打はバンカーに注意。花道が狭いのでガードバンカーの手前で止めて攻めるのもよい。

No. 9



Back 407yd  
Regular 393yd

**PAR 4**  
HDCP 3

飛距離のある人は少し左寄りに打つのが最高。距離が出なかった場合の第2打は、グリーンの方をよく確かめ右の池に注意してください。